



ALPHA & OMEGA

DES ÉTUDES **CONNECTÉES** AU PROJET

MANAGEMENT DE PROJET

- **Planning études et travaux** pour une maîtrise des délais
- **Coordination technique** pour une maîtrise du programme
- **Estimation** pour respect du budget
- **Gestions des flux d'informations** (formats, niveau de définition et tempo de modélisation) pour une meilleure maîtrise des échanges
- **Vérification de la cohérence** de la production des différents acteurs
- **Vérification de l'intégration des études transversales** (Acoustique / HQE / Thermique / Incendie)

ETUDES STRUCTURES

- Dimensionnement
- Modélisation
- Description
- Estimation

ETUDES FLUIDES / THERMIQUES

- **Etudes thermiques**
- **CVCD-PB et CFO-cfa**
- Dimensionnement
- Modélisation
- Description
- Estimation

ECONOMIE DE PROJET

- Description
- Estimation
- Analyse d'offre et mise au point de marchés

ETUDES STRUCTURES EXE

ETUDES SYNTHÈSE BIM

SUIVI TECHNIQUE DE RÉALISATION DE TRAVAUX (STRT)

- Suivi de la conformité des travaux au dossier de conception à travers les missions VISA / DET / AOR
- Aide à l'implémentation des données en maquette

DES ÉTUDES TECHNIQUES Un accompagnement
DE A À Z à toutes les phases du projet

Concours ESQ APS APD PC PRO DCE ACT MAR **S T R T**
(CONCEPTION) (EXÉCUTION)

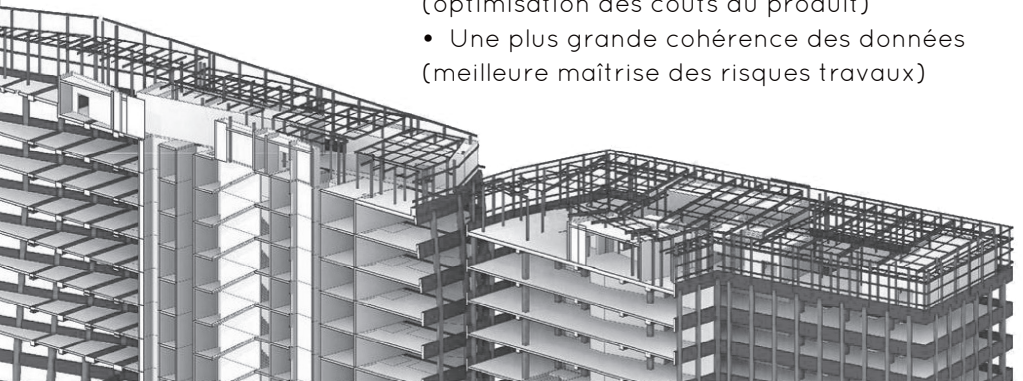
Études EXE
STRUCTURE / SYNTHÈSE BIM

UNE VISION PLURIDISCIPLINAIRE Connaissance des enjeux architecturaux facilitant les échanges entre compétences pour l'optimisation du produit

UNE APPROCHE BASÉE SUR LE BIM Connaissance des modes d'organisation des données pour un réglage fin du modèle et une conception circonstanciée
Expérience de Synthèse BIM

UNE CONCEPTION TECHNIQUE PARAMÉTRÉE Développement de liens entre la donnée géométrique et les calculs permettant:

- Une haute fréquence de contrôle du programme et du budget (maîtrise des risques commerciaux)
- Une grande souplesse d'ajustement (optimisation des coûts du produit)
- Une plus grande cohérence des données (meilleure maîtrise des risques travaux)



MASSY PLACE DU GRAND-OUEST

- **Coordination technique et études TCE**
Ilot du cèdre à Massy
Ensemble de logements mixtes sur un socle fonctionnel (MSA / commerces / parking)



CLICHY

- **Coordination technique et études TCE**
Ilot Boisseau
Logements et activités articulées autour d'un coeur d'îlot paysager



BONDY

- **Coordination technique et études TCE**
Bondy Fair-play
Logements et activités



DRANCY

- **Eudes TCE**
Rue du 11 novembre
Logements sociaux



FRANCS BOURGEOIS

- **Études Structure**

Paris

Reconversion de la société des cendres



LAGARDERE

- **Études Structure**

Bois de boulogne

Travaux d'aménagement et d'accessibilité
du club house



MESLAY

- **Études Structure**

Paris

Restructuration lourde patrimoniale



POITOU

- **Études Structure**

Issy-les-Moulineaux

Rénovation de commerces et de logements



TRIGONE

- **Études Structure**

Issy-les-Moulineaux

Ensemble de bureaux Quartz / Trigone



KALIFORNIA

- **Études Structure**

Malakoff

Bureaux neufs



COLISÉE

- **Synthèse BIM**

Rue du Colisée

Réhabilitation et extension de bureaux
Parisiens



IPHE

- **Description des lots architecturaux**

Plateau de Saclay

Incubateur Pépinière et Hotel
d'Entreprise



GYMNASE POISSONNIERS

- **Coordination technique et études TCE**

Rue des Poissonniers, Paris 18ème
Gymnase avec exploitation agricole
et jardin accessible sur le toit



ENAP

- **Description des lots architecturaux**

Agen
École Nationale d'Administration
Pénitentiaire



ESPACE CULTUREL

- **Études structure**

Ville de Soisy-sous-Montmorency
Construction d'un nouvel espace culturel



GROUPE SCOLAIRE

- **Études TCE**

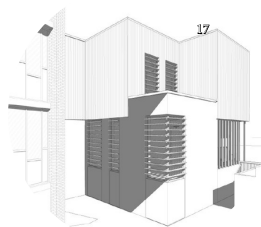
Ville d'Autouillet
Construction d'un groupe scolaire



LA MAYOTTE

- **Études TCE**

Bâtiment B8 du site de Montlignon
Extension d'un internat pour adolescent atteint de troubles du spectre autistique



LE CHAI PICHON

- **Études structure**

Chavanay
Construction d'un chai sur le domaine Pichon



ENEDIS \ RTE

- **Coordination technique et études TCE**

Rueil Malmaison
Restructuration du poste source



MONTIGNY LE BRETONNEUX

- **Études TCE**

Club Village
Réhabilitation extension d'un équipement sportif



MAISON L&G

- Études EXE structure

La Celle Saint-Cloud

Construction d'une maison individuelle

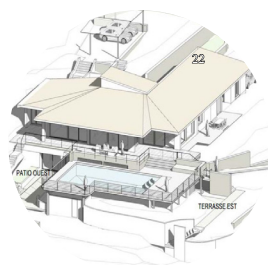


PISCINE LA FERRANDINIÈRE

- Études EXE structure

Le Lavandou

Restructuration d'une maison individuelle



EPHAD CHANTERELLE

- Études EXE structure

Le Pré Saint-Gervais

Renfort de structure pour changement d'usage



CRÉDITS PHOTOGRAPHIQUES

Merci aux architectes des différents projets présentés:

___ 1. Christian de Portzamparc / Elizabeth de Portzamparc / Badia Berger / Atelier VongDC
 ___ 2. Arte Charpentier / Leclercq associés ___ 3. CoBe / Fresh ___ 4. Atelier VongDC ___ 5.
 Pierre Audat & Associés ___ 6. 2AD Architectures ___ 7. Philippe Roux Architecte ___ 8. Pierre
 Audat & Associés ___ 9. Christian de Portzamparc ___ 10. Ateliers 234 ___ 11. Axel Schoenert
 Architectes ___ 12. Ignacio Prego architectures ___ 13. Archi 5 ___ 14. Ignacio Prego architectures
 ___ 15. Wilmotte & Associés ___ 16. Atelier Dutrevis Architectes Associés ___ 17. Atelier Dutrevis
 Architectes Associés ___ 18. Fayolle-Pilon Architectes Associés ___ 19. DS Studio ___ 20. Atelier
 po&po ___ 21. Zone of Utopia ___ 22. Atelier Vong DC ___ 23. SCADIMES ___

Nous proposons une nouvelle approche de la gestion de projet et des études techniques basées sur une méthodologie de travail plus intégrante et ouvrant à plus de fluidité entre intervenants.

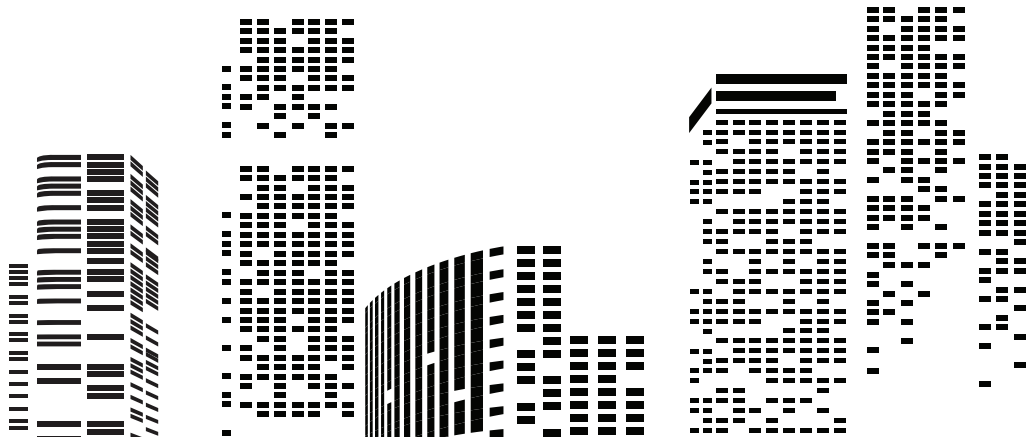
Portée par des profils multi-métiers, cette nouvelle méthodologie est axée sur le développement de workflows et d'indicateurs en liaison avec le modèle géométrique. L'idée est de développer des outils pour mieux maîtriser l'économie, l'impact environnemental et le confort de nos bâtiments.

Cette volonté de rechercher de nouveaux modes de traiter une information projectuelle surabondante, vise donc à être plus juste techniquement à toutes des phases du projet.

C'est finalement la proposition d'un accompagnement technique plus attentif, de la conception à l'exécution.

Pour une définition plus précise notre vision de la conception technique du projet, nous vous invitons à consulter notre manifeste sur le site:

WWW.ALPHAETOMEGA.FR





**UN INGÉNIEUR-ARCHITECTE
DIRECTEUR DE PROJET**

Léonard Delorme
leonard.delorme@alphaetomega.fr



**UN ARCHITECTE-INGÉNIEUR CHEF DE PROJET
INGÉNIEUR STRUCTURE CONFIRMÉ**

Kokou Capo-Chichi
kokou.capo-chichi@alphaetomega.fr



**UNE CHEF DE PROJET
FORMÉE AUX ÉTUDES THERMIQUES**

Nadiya Zinkevych
nadiya.zinkevych@alphaetomega.fr



DES PARTENAIRES

Un BIM manager / Un Computational Designer /
Un Modélisateur MEP / Un Thermicien confirmé /
Un Ingénieur CVC-PB / Un Ingénieur CFO-Cfa

ALPHA&OMEGA | contact@alphaetomega.fr.
64 rue Marie-Anne Colombier | +33 (0)6 50 17 13 03
93170 Bagnolet | www.alphaetomega.fr