



ALPHA & OMEGA

**DES ÉTUDES TECHNIQUES QUI DONNENT FORME AU PROJET**

## MANAGEMENT DE PROJET

- **Planning études et travaux** pour une maîtrise des délais
- **Coordination technique** pour une maîtrise du programme
- **Estimation** pour respect du budget
- **Gestions des flux d'informations** (formats, niveau de définition et tempo de modélisation) pour une meilleure maîtrise des échanges
- **Vérification de la cohérence** de la production des différents acteurs
- **Vérification de l'intégration des études transversales** (Acoustique / HQE / Thermique / Incendie)

### ETUDES STRUCTURES

- Dimensionnement
- Modélisation
- Description
- Estimation

### ETUDES FLUIDES / THERMIQUES

- **Etudes thermiques**
- **CVCD-PB et CFO-cfa**  
Dimensionnement  
Modélisation  
Description  
Estimation

### ECONOMIE DE PROJET

- Description
- Estimation
- Analyse d'offre et mise au point de marchés

### ETUDES STRUCTURES EXE

### ETUDES SYNTHÈSE BIM

## SUIVI TECHNIQUE DE RÉALISATION DE TRAVAUX (STRT)

- Suivi de la conformité des travaux au dossier de conception à travers les missions VISA / DET / AOR
- Aide à l'implémentation des données en maquette

**DES ÉTUDES TECHNIQUES** Un accompagnement  
**DE A À Z** à toutes les phases du projet

Concours ESQ APS APD PC PRO DCE ACT MAR S T R T

**(CONCEPTION)**

**(EXÉCUTION)**

Études EXE

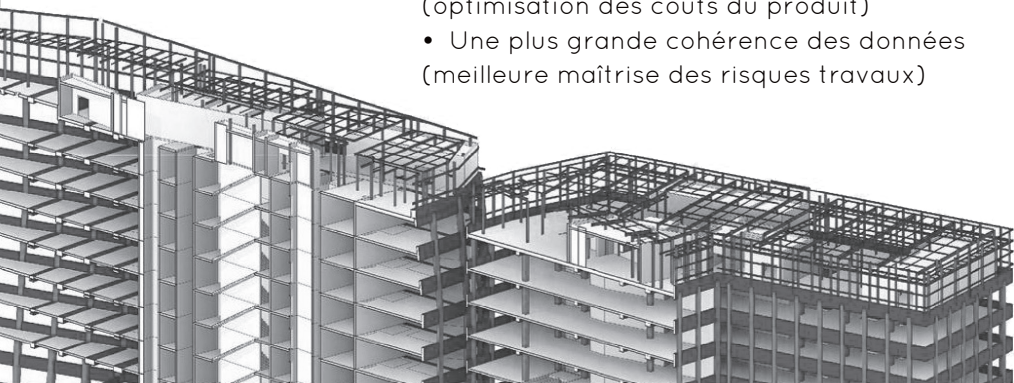
STRUCTURE / SYNTHÈSE BIM

**UNE VISION PLURIDISCIPLINAIRE** Connaissance des enjeux architecturaux facilitant les échanges entre compétences pour l'optimisation du produit

**UNE APPROCHE BASÉE SUR LE BIM** Connaissance des modes d'organisation des données pour un réglage fin du modèle et une conception circonstanciée  
Expérience de Synthèse BIM

**UNE CONCEPTION TECHNIQUE PARAMÉTRÉE** Développement de liens entre la donnée géométrique et les calculs permettant :

- Une haute fréquence de contrôle du programme et du budget (maîtrise des risques commerciaux)
- Une grande souplesse d'ajustement (optimisation des coûts du produit)
- Une plus grande cohérence des données (meilleure maîtrise des risques travaux)



### MASSY PLACE DU GRAND-OUEST

- **Coordination technique et études TCE**  
\_Ilot du cèdre à Massy\_  
Ensemble de logements mixtes sur un socle fonctionnel (MSA / commerces / parking)



### CLICHY

- **Coordination technique et études TCE**  
\_Ilot Boisseau\_  
Logements et activités articulées autour d'un coeur d'îlot paysager



### BONDY

- **Coordination technique et études TCE**  
\_Bondy Fair-play\_  
Logements et activités



### DRANCY

- **Eudes TCE**  
\_Rue du 11 novembre\_  
Logements sociaux



## FRANCS BOURGEOIS

- **Études Structure**

\_Paris\_

Reconversion de la société des cendres



## LAGARDERE

- **Études Structure**

\_Bois de boulogne\_

Travaux d'aménagement et d'accessibilité  
du club house



## MESLAY

- **Études Structure**

\_Paris\_

Restructuration lourde patrimoniale



## POITOU

- **Études Structure**

\_Issy-les-Moulineaux\_

Rénovation de commerces et de logements



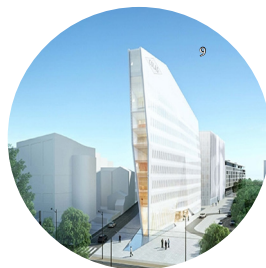
---

**TRIGONE**

- **Études Structure**

\_Issy-les-Moulineaux\_

Ensemble de bureaux Quartz / Trigone



---

**KALIFORNIA**

- **Études Structure**

\_Malakoff\_

Bureaux neufs



---

**COLISÉE**

- **Synthèse BIM**

\_Rue du Colisée\_

Réhabilitation et extension de bureaux  
Parisiens



---

**IPHE**

- **Description des lots architecturaux**

\_Plateau de Saclay\_

Incubateur Pépinière et Hotel  
d'Entreprise



---

## GYMNASE POISSONNIERS

- **Coordination technique et études TCE**

\_Rue des Poissonniers, Paris 18ème\_  
Gymnase avec exploitation agricole  
et jardin accessible sur le toit




---

## ENAP

- **Description des lots architecturaux**

\_Agen\_  
École Nationale d'Administration  
Pénitentiaire




---

## ESPACE CULTUREL

- **Études structure**

\_Ville de Soisy-sous-Montmorency\_  
Construction d'un nouvel espace culturel




---

## GROUPE SCOLAIRE

- **Études TCE**

\_Ville d'Autouillet\_  
Construction d'un groupe scolaire

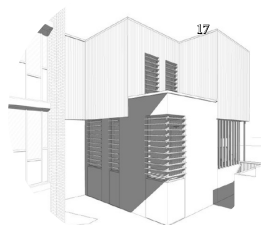


---

## LA MAYOTTE

- **Études TCE**

\_Bâtiment B8 du site de Montlignon\_  
Extension d'un internat pour adolescent atteint de troubles du spectre autistique




---

## LE CHAI PICHON

- **Études structure**

\_Chavanay\_  
Construction d'un chai sur le domaine Pichon




---

## ENEDIS \ RTE

- **Coordination technique et études TCE**

\_Rueil Malmaison\_  
Restructuration du poste source




---

## MONTIGNY LE BRETONNEUX

- **Études TCE**

\_Club Village\_  
Réhabilitation extension d'un équipement sportif





## MAISON L&G

- Études EXE structure

\_La Celle Saint-Cloud\_

Construction d'une maison individuelle

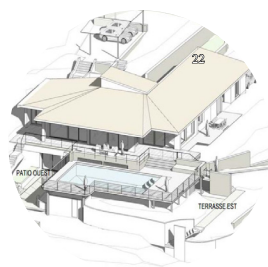


## PISCINE LA FERRANDINIÈRE

- Études EXE structure

\_Le Lavandou\_

Restructuration d'une maison individuelle



## EPHAD CHANTERELLE

- Études EXE structure

\_Le Pré Saint-Gervais\_

Renfort de structure pour changement d'usage



## CRÉDITS PHOTOGRAPHIQUES

Merci aux architectes des différents projets présentés:

\_\_\_ 1. Christian de Portzamparc / Elizabeth de Portzamparc / Badia Berger / Atelier VongDC  
 \_\_\_ 2. Arte Charpentier / Leclercq associés \_\_\_ 3. CoBe / Fresh \_\_\_ 4. Atelier VongDC \_\_\_ 5.  
 Pierre Audat & Associés \_\_\_ 6. 2AD Architectures \_\_\_ 7. Philippe Roux Architecte \_\_\_ 8. Pierre  
 Audat & Associés \_\_\_ 9. Christian de Portzamparc \_\_\_ 10. Ateliers 234 \_\_\_ 11. Axel Schoenert  
 Architectes \_\_\_ 12. Ignacio Prego architectures \_\_\_ 13. Archi 5 \_\_\_ 14. Ignacio Prego architectures  
 \_\_\_ 15. Wilmotte & Associés \_\_\_ 16. Atelier Dutrevis Architectes Associés \_\_\_ 17. Atelier Dutrevis  
 Architectes Associés \_\_\_ 18. Fayolle-Pilon Architectes Associés \_\_\_ 19. DS Studio \_\_\_ 20. Atelier  
 po&po \_\_\_ 21. Zone of Utopia \_\_\_ 22. Atelier Vong DC \_\_\_ 23. SCADIMES \_\_\_

Nous proposons une nouvelle approche de la gestion de projet et des études techniques basées sur une méthodologie de travail plus intégrante et ouvrant à plus de fluidité entre intervenants.

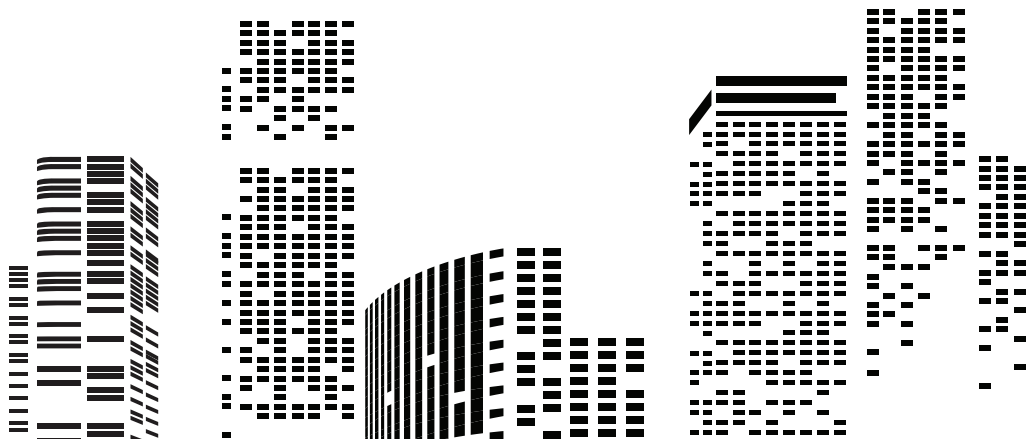
Portée par des profils multi-métiers, cette nouvelle méthodologie est axée sur le développement de workflows et d'indicateurs en liaison avec le modèle géométrique. L'idée est de développer des outils pour mieux maîtriser l'économie, l'impact environnemental et le confort de nos bâtiments.

Cette volonté de rechercher de nouveaux modes de traiter une information projectuelle surabondante, vise donc à être plus juste techniquement à toutes des phases du projet.

C'est finalement la proposition d'un accompagnement technique plus attentif, de la conception à l'exécution.

Pour une définition plus précise notre vision de la conception technique du projet, nous vous invitons à consulter notre manifeste sur le site:

**[WWW.ALPHAETOMEGA.FR](http://WWW.ALPHAETOMEGA.FR)**



# L'EQUIPE ALPHA & OMEGA



## **UN INGÉNIEUR-ARCHITECTE DIRECTEUR DE PROJET**

\_Léonard Delorme\_  
leonard.delorme@alphaetomega.fr



## **UN ARCHITECTE-INGÉNIEUR CHEF DE PROJET INGÉNIEUR STRUCTURE CONFIRMÉ**

\_Kokou Capo-Chichi\_  
kokou.capo-chichi@alphaetomega.fr



## **UNE RESPONSABLE ADMINISTRATIVE ET COM- MERCIALE / DESCRIPTRICE**

\_Nadiya Zinkevych\_  
nadiya.zinkevych@alphaetomega.fr



## **UN INGENIEUR FLUIDES - THERMIQUE**

\_Sébastien Hatemian\_  
sebastien.hatemian@alphaetomega.fr



## **DES PARTENAIRES**

Un BIM manager / Un Computational Designer /  
Un Modélisateur MEP / Un Thermicien confirmé /  
Un Ingénieur CVC-PB / Un Ingénieur CFO-Cfa

**ALPHA&OMEGA**

118 avenue Victor Hugo  
93300 Aubervilliers

contact@alphaetomega.fr.  
+33 (0)6 50 17 13 03  
www.alphaetomega.fr

SAS au capital de 10 000€ - SIRET: 835 124 066 00027  
Siège social : 30 rue des bois 75019 Paris